



LIFEPAK® CR<sup>Plus</sup>  
Anwendung



# Kontrolle, ob Kreislaufstillstand



- Für Sicherheit sorgen
- Patient reagiert nicht auf Ansprechen und/oder Schütteln
- Hilferuf bzw. Notruf veranlassen

# Atemkontrolle



- Atemwege freimachen/freihalten
- Kopf überstrecken
- Atemkontrolle für nicht länger als 10 Sek.
- Notruf spätestens jetzt veranlassen
- Wenn keine normale Atmung, Wiederbelebung beginnen

# Einsatz des Defibrillators



- Defibrillator einsetzen, wenn Patient nicht ansprechbar und über keine normale Atmung verfügt. Im Zweifelsfall den Defibrillator einsetzen!
- EIN/AUS-Taste drücken
- Den Sprachanweisungen folgen

# Entfernen der Oberbekleidung



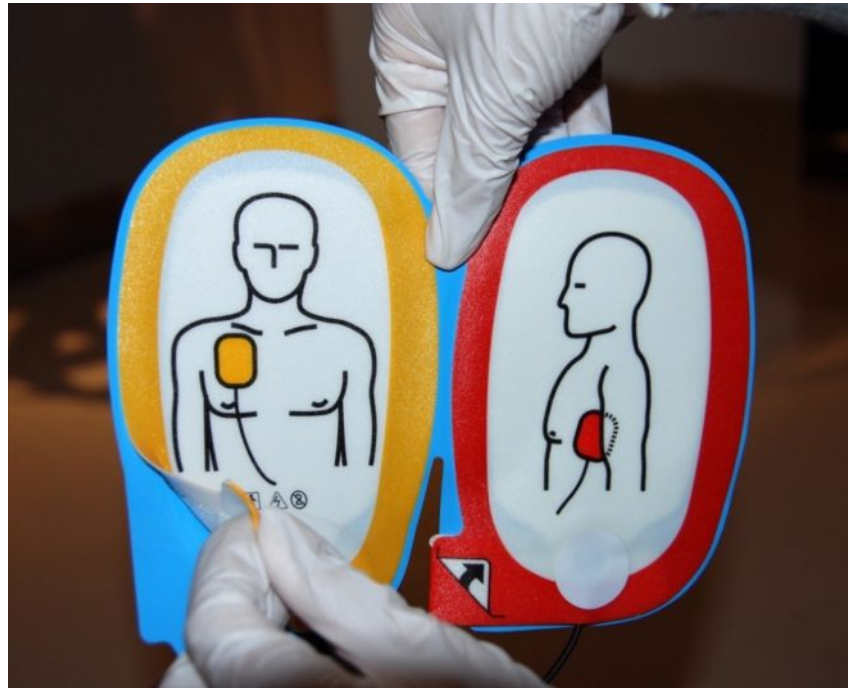
- Starke Brustbehaarung ggf. mit beiliegendem Rasierer rasieren
- Schweißnasse Brust abtrocknen und ggf. säubern
- Arzneimittelpflastern auf der Brust entfernen

# Elektrodenpaket öffnen



- Mit linker Hand Defibrillator fixieren
- Roten Handgriff kräftig ziehen, um Verpackung zu öffnen
- Klebelektroden der Verpackung entnehmen

# Elektroden von Klebefläche lösen



- Elektroden sind für Erwachsene und Kinder über 8 Jahren bzw. über 25 kg Körpergewicht verwendbar
- Für Kinder unter 8 Jahren bzw. mit weniger als 25 kg Körpergewicht Kinderelektroden verwenden. Sind diese nicht vorhanden Erwachsenenenelektroden verwenden

# Elektroden auf Patienten anbringen



- Elektroden nacheinander von Klebefläche lösen und wie abgebildet, fest auf Brustkorb andrücken
- Elektroden nicht unmittelbar über einem implantierten Medizingerät (z.B. Schrittmacher o.ä.) anlegen. Hinweise auf derartige Geräte können z.B. Narben- oder eine unnatürliche Wölbung der Haut sein. Im Zweifelsfall Elektroden wie abgebildet anlegen



# Den Vorgaben des Defibrillators folgen



- Den Vorgaben des Defibrillators zum Reanimationsablauf weiter folgen
- Patienten nicht berühren

# Defibrillation



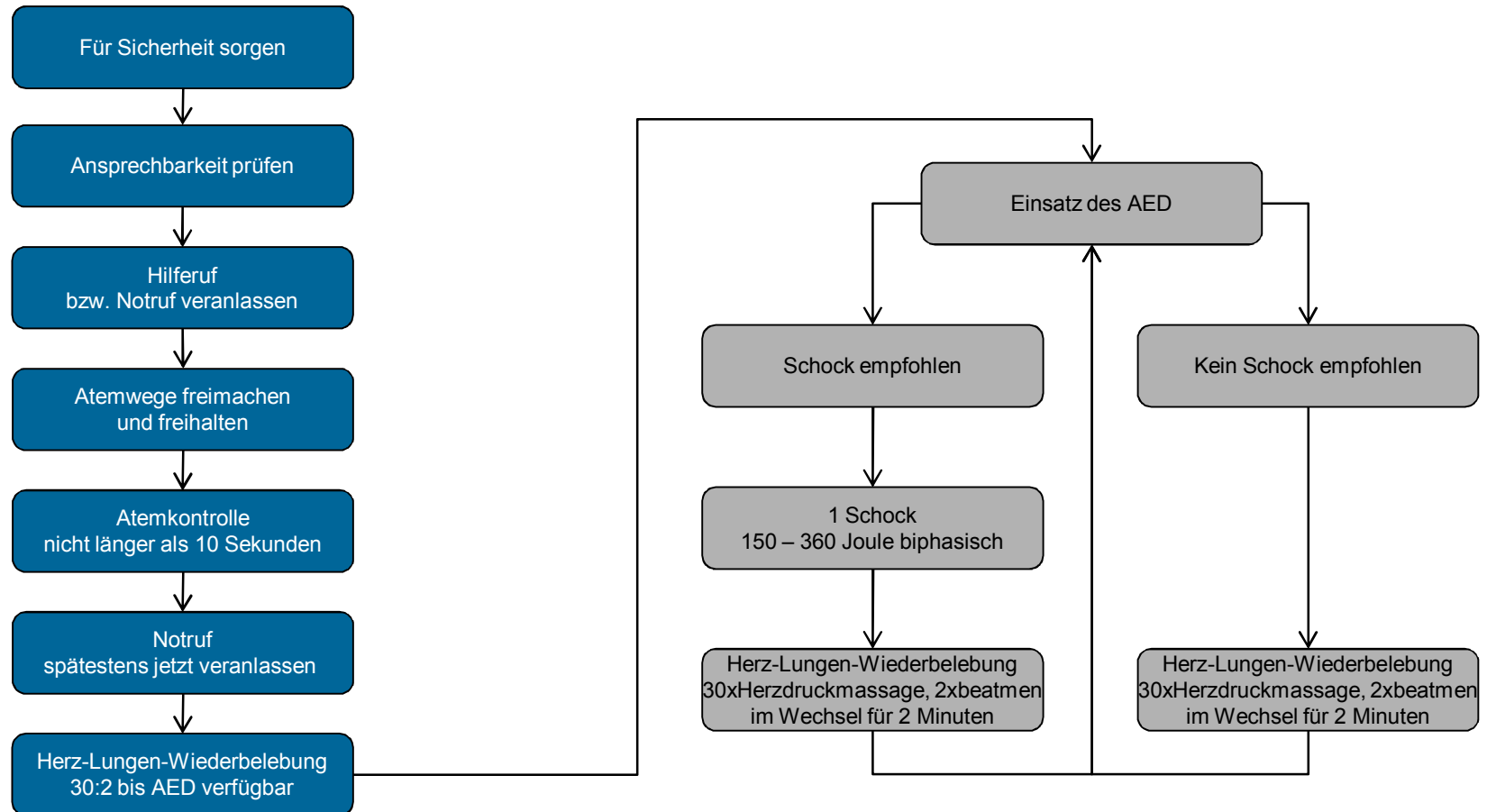
- Dafür Sorgen, dass niemand den Patienten oder mit dem Patienten verbundene Gegenstände während der Schockabgabe berührt
- Nach Aufforderung blinkende Taste drücken – bei vollautomatischer Version erfolgt die Schockabgabe selbständig durch den AED
- Hinweis: Wird die SCHOCK-Taste nicht innerhalb von 15 Sekunden gedrückt, wird der Defibrillator automatisch intern entladen
- Den Sprachanweisungen weiter folgen

# Maßnahmen nach Zustand des Patienten



- Elektroden an Patienten angeschlossen lassen, auch wenn dieser sich wieder bewegt und/oder atmet
- Maßnahmen nach Zustand des Patienten, z.B. Herz-Lungen-Wiederbelebung oder stabile Seitenlage

# Zusammenfassung



Sie sind bereit.



Vielen Dank für Ihre  
Aufmerksamkeit

